

中国报表软件领导品牌



FineReport

产品介绍



Leading brand of
report software in China

2021

01 第一章 什么是FineReport

大屏设计模式 03

人性化报表开发 03

全链路数据建设 04

中心型开放集成 04

高性能全新引擎 04

CONTENTS

05 第二章 FineReport的价值主张

FineReport+业务系统 07

FineReport+业务场景 07

FineReport+BI平台 07

FineReport+开发者 07

08 第三章 为什么需要FineReport

软件公司为什么需要FineReport 08

最终用户等企事业单位为什么需要FineReport 09

11

第四章 FineReport的产品组成

功能结构 11

应用架构 13

14

第五章 FineReport 的优势功能

FineReport设计器 14

数据连接与数据处理 16

报表设计制作 17

数据决策平台 24

移动端展现 27

29

第六章 关于FineReport

关于帆软 29

项目实施服务 35

数字帆软 31

荣誉资质 36

帆软商业智能产品组合与场景定位 32

国产化进程 38

线下服务网络 33

线上服务渠道 34

第一章

什么是 FineReport

普通报表、聚合报表、决策报表、数据大屏四种报表设计模式，支持制作各类中国式复杂报表、数据填报表、管理驾驶舱、响应式报表等，配合自主研发的 50 余种图表样式提供酷炫的数据可视化效果，几乎可以迎接任何报表挑战。

通过类 Excel 的设计器一键连接数据源，拖拽字段绑定单元格，一张实时报表就可以制作完成，支持一键远程发布到服务器。既可以独立部署，也可以与其他系统集成部署。同时在 PC 端设计器上设置手机模板画布，即可按照手机端样式进行报表设计和布局，所见即所得。

数据填报系统加上决策平台的支持，提供数据上报、流程审批、权限管理、定时调度等一系列功能，配合简洁的报表设计与制作模式，可以灵活应对运营、人资、财务、合同等多变的业务需求。



全新 11.0 版本五大亮眼特质：大屏专属设计模式、人性化报表开发、全链路数据建设、中心型开放集成、高性能全新引擎。

一、大屏设计模式

FineReport 11.0 内置专为实现大屏可视化场景打造的产品功能，可以新建大屏模板 (.fvs)，专注于大屏场景，用更便捷、更专业的产品方式满足大屏客户的需求。大屏开发模式兼具 B/S 端开发的便捷性、高效率和 C/S 端开发的安全性、稳定性。

1. 三维组件

通过大屏中的「三维城市」组件，只需一键导入城市的建筑地图数据，即可在产品中生成 3D 模型，并配置数据标签和交互效果；同时也支持用户自定义导入模型文件，构建智慧园区、智慧车间等 3D 大屏场景。

2. 分页设计

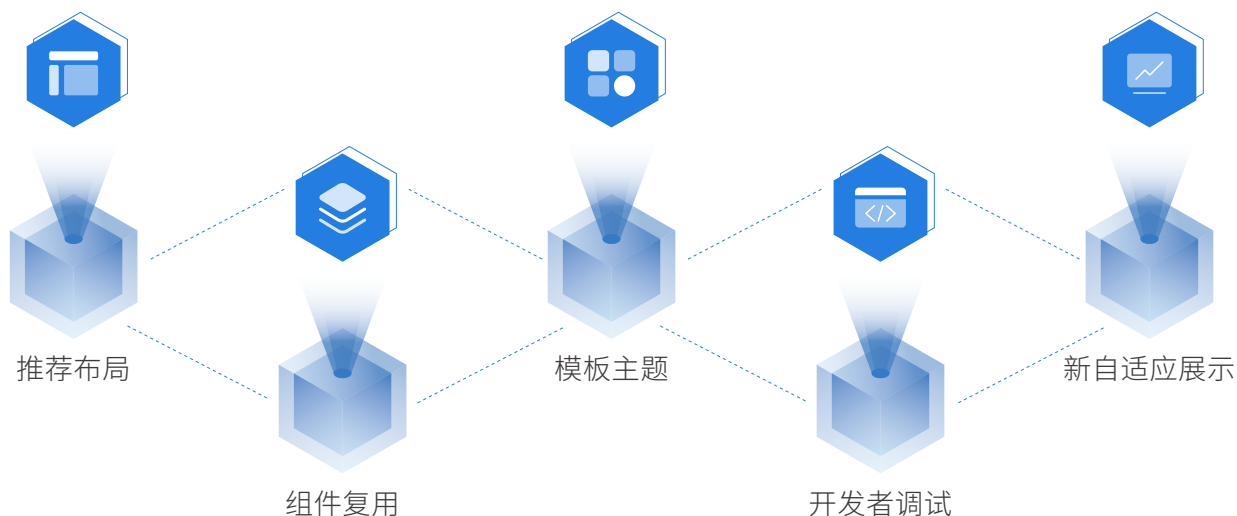
可以在大屏中新建或复制多个分页，支持跨分页复制粘贴组件；并可以在任意两个分页间开启「平滑过渡」效果，实现相同的背景图不需要重新加载、相同的组件不要重新载入，而是以形状变化或淡入淡出的形式切换，让轮播切换体验更顺滑；预览分页时支持悬浮按钮、自定义按钮和键盘方向键切换分页。

3. 所见即所得

大屏编辑模式内置数十种适合大屏的图表类型和样式，无需设置数据，仅拖拽组件即可绘制大屏蓝图；任何细节调整都可以在编辑器中实时展现，无需频繁保存、预览；且支持多个组件成组拖拽、复制粘贴、一键对齐和组件层级调整，可以快速调整组件多、样式复杂的大屏。

二、人性化报表开发

全流程引导+超丰富的复用资源，真正实现报表开发：高效，美观，高价值。



1. 组件化设计

模板布局规划是走好可视化看板落地开发的第一步，新版本推出了【布局推荐】功能，帮助大家将业务需求合理排布，达成最佳的分析效果。

而模板内容上可以按需下载帆软官方持续产出的优质组件，在模板内以及跨模板的组件复用，复用的组件样式设置完全得到保留，快速提升模板制作效率。

此外，内置多种模板主题可供选择，同时支持主题的新增、修改、删除等操作，满足用户自定义需求。针对有特定视觉效果、风格要求的公司，可作为企业可视化风格的标准体系和样板，无需在不同模板之间进行反复设置和调试，直接套用模板主题，即可快速打造符合企业风格的模板。

2. 开发者调试

用户可以直接在模板预览界面调整决策报表的布局，并支持直接保存修改到模板中，进一步报表开发提升效率。用户在设计器中只需要完成决策报表组件和数据的添加，精确布局调整都可以在浏览器中进行。

3. 新自适应展示

FineReport 11.0 大幅优化了模板在不同分辨率下的显示效果，不同设备，相同体验，等比不等比缩放均平滑实现自适应。此外，FineReport 11.0 中，只需点击设计器上方的【转换至旧 / 新版】，便可实现旧模板和新自适应模板之间的自由切换。

4. Word 报告

支持基于 Word 加入动态数据、表格、图表进行报告设计，帮助企业更快输出 Word 报告，无需设计器反复校准样式，Word 报告线上化从此变得简单。

三、全链路数据建设

新增“数据平台-ETL 作业”功能，提供离线同步和 sql 脚本等数据处理功能，可实现跨数据库的数据抽取，同时支持对某数据库内的数据表进行创建、删除、更新、读取等操作。此外对于开发完的任务，还支持快速配置调度周期以实现任务的定时执行，同时用户可以在任务运维模块内总览各个 ETL 任务的运行情况，并对各个任务进行管理。

四、中心型开放集成

依托于新功能“开放平台”，降低第三方系统对接帆软开发 Web 接口的门槛，可以更加便捷地将用户、权限、报表数据、部门角色等信息推送提供给第三方系统，实现数据互联。给予企业更安全、更人性化的轻量型业务引擎，打造适用于企业自身业务发展的微服务中心。

五、高性能全新引擎

FineReport 11.0 增加全新引擎，报表底层计算性能提升。从环境配置到异常拦截，将系统宕机风险降到最低。

LEADING BRAND OF REPORT
SOFTWARE IN CHINA

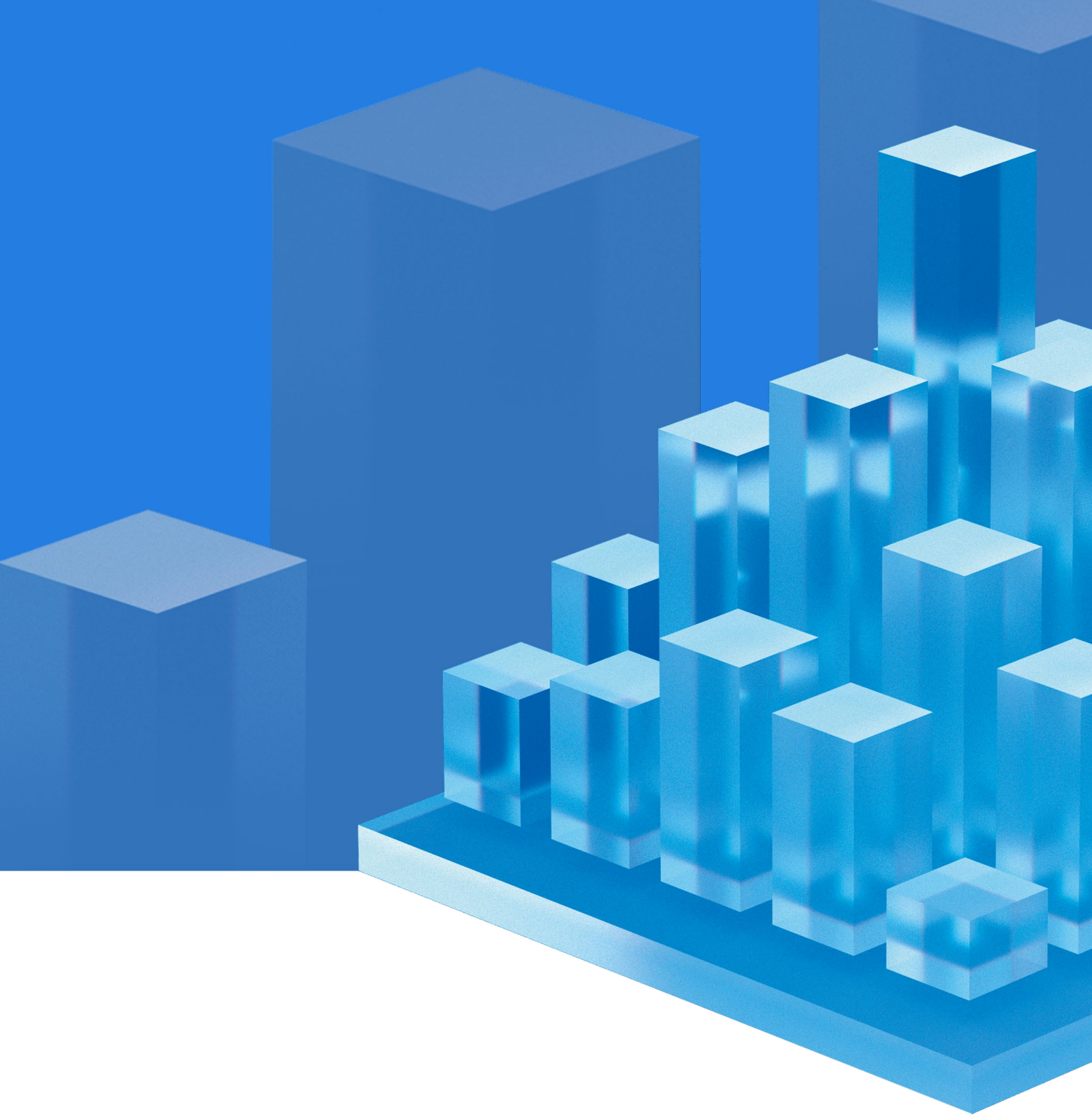
第二章

FineReport

价值主张

经过 10 余年的打磨，FineReport 已经非常成熟，作为一款通用型的生产工具，在其诞生的这 10 余年来，给 IT 和业务带来了极大的效率提升。

FineReport 不但应用场景非常广泛，而且应用方式非常简单，广大番薯（帆软用户）在实际应用中不断地拓展 FineReport 的应用深度和广度。受到番薯的启发，我们提出了“FineReport+”的概念。



“FineReport+”旨在连接并解决更多有关数据的应用场景，让数据成为生产力。“+”后面可以是业务系统如 OA、ERP、CRM，可以是 FineBI、Qlikview、Cognos、Tableau 等 BI 系统，可以是部分业务场景，比如考勤系统，小型进销存系统，考试系统等，也可以是独立开发者，通过应用中心的插件开发，提供个性的解决方案。



一、FineReport+ 业务系统

一般业务系统自带的报表能力很弱，难以满足企业数据化分析和管理的需要，所以报表应用已经越来越成为 OA、ERP、CRM 等业务系统的一个重要组成部分。产品型软件公司在遇到有报表需求的客户时，常会选择和帆软合作，比如用友、金蝶、泛微、致远、万户、蓝凌、神州数码、浪潮，而和 FineReport 集成的业务系统产品有 OA、ERP、MIS、CRM、TMS、WMS、BPM、EHR、考勤等。

二、FineReport+BI 平台

不论是传统 BI 还是敏捷型 BI，这类探索式的工具在应对中国式复杂报表，以及数据填报补录等企业日常琐碎管理场景时，需要 FineReport 的互补，FineReport+BI 系统、赢在开发效率，赢在面向中层、面向固定式、面向复杂报表的定位。无论是传统 BI 如 SAP BO、Cognos、Oracle BIEE 等，还是新型自助式 BI 如 FineBI、Tableau、Qlikview、PowerBI 等，都用可以 FineReport “+” 起来。

三、FineReport+ 业务场景

信息化系统的本质是录入和展示，恰巧 FineReport 天然支持这两块功能，本身就是一个可视化的系统 DIY 工具。所以很多番薯直接应用 FineReport 开发了一些业务系统，如简易出入库系统、项目周报管理系统、酒店客房收入数据系统、考试分析系统、会员管理系统、刷卡考勤系统、报餐系统、微信小秘书等。

四、FineReport+ 开发者

“+” 后面连接的是插件开发者、第三方软件公司，通过需求的指引，利益的共享，开发更多功能插件，集成更多第三方成熟的技术。丰富产品功能，满足更多个性化需求，也能为第三方开发者带来持续性收益。

第三章

为什么需要 FineReport

一、软件公司为什么需要 FineReport

以前的项目开发模式多采用定制代码开发或者基于平台二次开发,但是这种模式长期以来存在如下问题:

项目周期长,延期问题非常普遍

需求扩展差,无法快速响应新需求

熬夜加班多,身体心理压力过大

软件质量差,BUG 频出系统性能差

用户维护难,验收后还要进行维护

离职风险高,人才流失后果严重

为了节约项目成本，有的项目使用开源软件，表面上看似减少了报表软件采购的费用，实际上却因为这样那样的问题导致项目延期，效率甚至不如代码开发：

功能有限制，客户新需求不能
满足时进退两难

服务无保障，遇到技术难题或
产品 BUG 只能叹息

学习成本高，全英文的产品和
学习资料如同天书

FineReport 的出现，宣告以上问题不再是问题，让高效开发报表成为可能。同时由于 FineReport 的易用性、傻瓜性，可以在项目交付后，使最终用户可以基于 FineReport 做简单的页面修改以达到自我维护和更新系统的目的。

二、最终用户等企事业单位为什么需要 FineReport

1. 业务数据增长迅速，但用于经营分析和业务管控比较少

信息化过程中，企业应用越来越多，数据量也越来越大，企业数据是一笔巨大财富，多数公司认可此观点却不知怎么利用，所以数据仅仅是堆积在一起，而参与运营决策，进行经营分析和业务管控的数据还非常少。

2. 业务数据分散，应用难度大

一般企业多个业务系统比如 CRM、ERP、OA 都是封闭独立运行，业务数据分散在不同的系统中，查询数据需要进入不同的系统，业务数据的应用难度非常大。另外数据多口采集、重复录入、数据更新不同步、数据结构不同，也严重影响了数据的一致性和准确性。

3. 手工方式处理数据，工作量大准确率低安全性低

为满足管理人员查阅跨部门、跨系统的综合性信息，业务部门需要手工 excel 进行汇总和调整，基本上是“月报月月做，日报天天做”，工作量大，时效性低，数据不准确，制作、维护、查看都很不方便。excel 的权限功能简单，数据安全性低，严重损害企业利益。

4. 业务调整太快，原有报表不能服务于新业务

企业通过定制报表来进行业务分析，但由于业务发展快，原有报表无法满足需求，就需要经常二次开发，调整报表体系，这对最终用户和软件公司都是很大的负担。同时报表之间缺乏关联和对照关系，综合分析难以深入。

5. 没有统一的报表管理门户

每个业务系统虽然有报表目录，但领导者不能从统一门户中查阅报表，更不能统一管理所有报表，对报表进行权限配置。

6. 报表展现过于明细和简单，不利于管理者掌握企业全局信息

业务系统带有的报表一般功能都很低，只能实现基本的数据汇总、展示功能，不能直观的、丰富的展现分析数据，更不能通过模型进行业务的预警、预测，支撑企业多种业务运用，不利于管理者掌握全局信息，全面决策。

7. 出差在外不能及时查看报表

办公移动化已经成为潮流，利用移动终端，管理者可以更好的利用碎片时间，可以不局限于场所对企业进行实时掌控。但是由于种种原因，企业 80% 以上报表的查阅、填报还依赖于 PC 端，这极不利于管理者实时掌握企业信息，及时进行业务调整。

以上种种问题，致使管理者难以获取准确的有效信息，决策还流于拍脑袋的直观决策，对企业管理和运营都会带来极多不利影响。

对此，Finereport 提供了完整的解决方案：

数据整合

多数据关联，跨资料库跨资料表取数，简单应用多业务系统资料，集中相关业务资料于一张报表，让更多资料应用于经营分析和业务控制。

数据采集及建模分析

通过报表设计器，简单灵活设计所需报表。通过报表协同作业与管理系统，进行报表统一访问和管理，实现各种业务主题分析、资料填报等。

数据展示

通过 PC 端或移动设备访问报表，进行丰富多样的图表分析、钻取分析、多维度分析、自定义分析、及时分析等，更好的阅读报表资料，发现资料价值。

LEADING BRAND OF REPORT
SOFTWARE IN CHINA

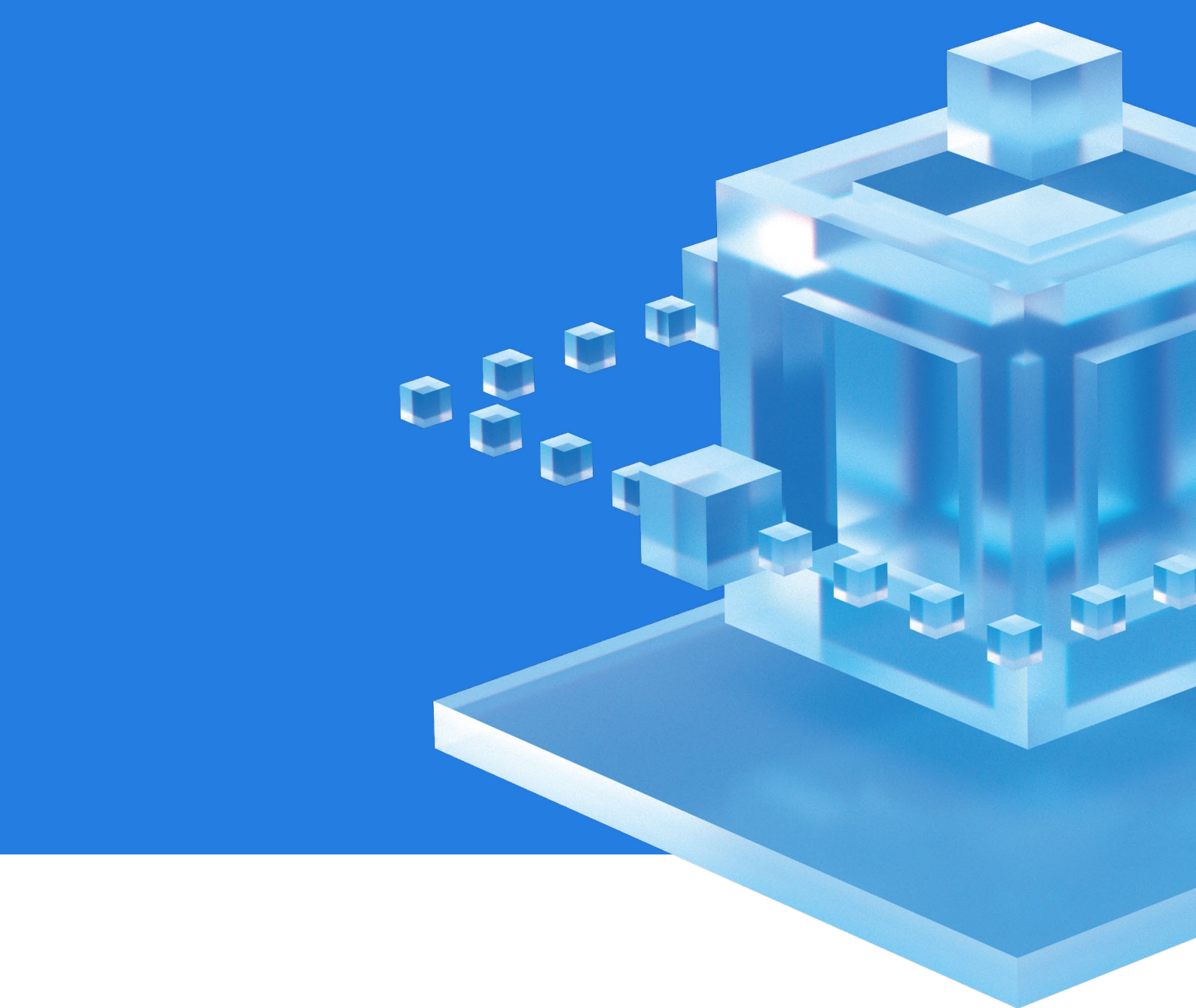
第四章

FineReport

产品组成

一、功能结构

设计人员创建数据源并进行报表设计；
管理员配置用户、权限体系；
普通用户在前端执行报表的查询、分析、打印、导出、填报等。
支持 PC / 平板 / 移动端 / 大屏设备，兼容主流浏览器。



二、应用架构

FineReport 报表系统主要由报表设计器（设计模板）和报表服务器（解析模板）两大部分组成，使用层次鲜明的三层结构体系搭建，通过多种连接方式连接不同数据源，所有的报表制作工作都在设计器（中间层）中完成，并最终通过服务器解析展现给用户。



LEADING BRAND OF REPORT
SOFTWARE IN CHINA

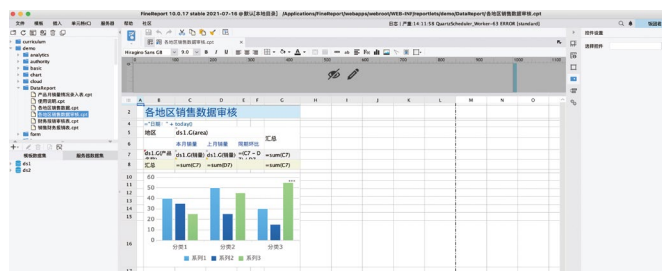
第五章

FineReport 优势功能

一、FineReport 设计器

1. 零编码 拖拽即可完成开发

FineReport 采用零编码的设计理念，绝大多数操作通过拖拽即可完成。设计器针对不同类型的报表需求提供了多种设计方式，包括普通报表、聚合报表、决策报表、数据大屏。



2. 类 EXCEL 设计模式

“EXCEL+ 绑定数据列”形式的操作界面，大大降低了学习成本，会使用 Excel，基本上就会使用 FineReport。支持多 SHEET 和跨 SHEET 计算，完美兼容 EXCEL 公式，用户可以所见即所得的设计出任意复杂的表样，轻松实现中国式复杂报表。



3. 多工作目录切换，远程设计协同制表

自由支持连接远程服务器，本地设计，远程发布。可通过配置多工作目录，在不同工程间随意切换；支持多人同时开发同一套报表，并通过模板加锁功能防止编辑冲突；通过数据权限控制，保障数据安全。



4. 提供丰富的功能拓展插件

FineReport 并不是封闭应用，支持开发者深入地开发与控制，帆软开放平台提供丰富的接口。帆软基于此开放平台，着力打造互利共赢的生态圈，对于用户来讲，开放的生态圈能够最大满足个性化的需求，用户可以在应用中心使用多种插件或者模板，甚至可以发布定制需求，由开发者私人定制。基于客户海量需求，已开发 320 多个插件，范围涵盖、设计器、前端展现、填报、图表、决策平台、导出打印、移动端、部署集成、数据接口、控件组件、函数、主题多各功能模块。

另外还上新了涵盖四种风格的 200 余个全新组件及多种模板场景，帮助用户提高模板开发效率，杜绝重复性工作，充分满足各种风格、各种场景的需求。



二、数据连接与数据处理

1. 数据连接

FineReport 连接数据源的方式多种多样，支持通过 JDBC 的方式直接连接数据库，或通过 JNDI 的方式与应用服务器共享数据连接，也支持通过 JCO 连接 SAP 系统。

① 可支持的数据源类型



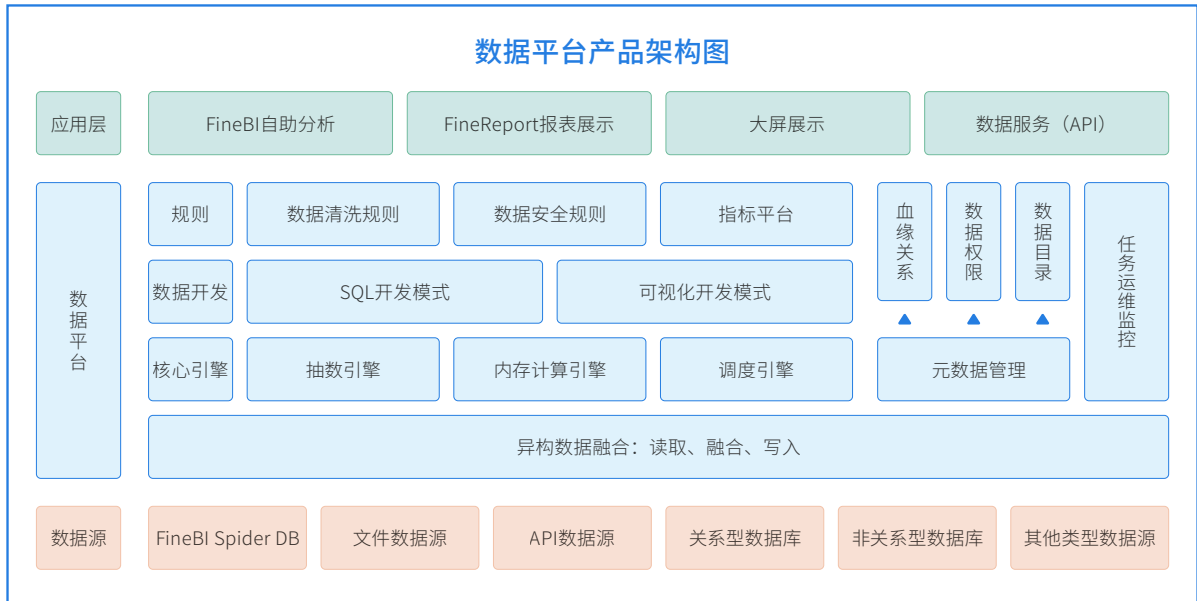
② 拥抱国产化助力自主可控

为支持国产化数据库，FineReport11.0 针对众多国产化数据库进行了适配，目前以下数据库类型已经过帆软测试团队和客户环境完整性测试：



2.ETL 作业

全链路数据建设，打造高质量数据、解决数据底层问题，当业务系统逐渐增加，数据量级也随之越来越大，数据口径不统一、数据孤岛、数据质量参差不齐开始逐渐出现，此时可以使用 ETL 作业功能搭建数据仓库 / 数据中间库，帮助企业处理出质量更高、更利于展示与分析的数据。



三、报表设计制作

1. 满足复杂应用场景的设计模式

制作模式	适用场景	设计模式	优势功能
普通报表	传统格子式复杂报表	单元格合并对齐与扩展	分组/交叉/分页/分栏树报表等传统复杂报表
聚合报表	不规则大报表	组件拖拽自由合并	便捷制作复杂表单元格扩展相互独立
决策报表	管理驾驶舱报表	图标/布局/参数/控件等组件拖拽操作	布局推荐、模板主题、组件联动、局部刷新，在线组件库大量精美组件供复用
大屏	故事性大屏、3d场景大屏	场景地图/三维城市/图表/视频等组件拖拽操作	所见即所得，多种自适应方式，支持素材下载，支持导入三维模具
Word报告	Word报告	符合Word操作习惯，在编辑Word时可引入报表内容	在Word中插入报表服务器的数据集字段、公式、报表结果等资源

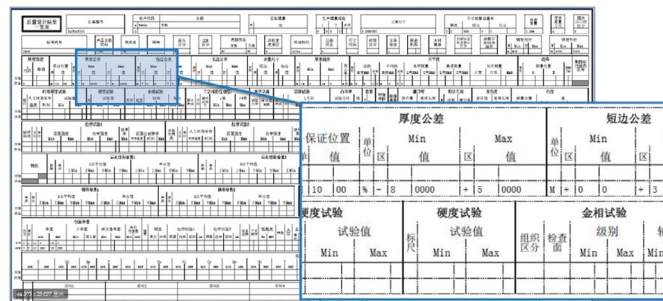
① 中国式复杂报表

FineReport 支持多源数据关联、行列对称、分栏、分页和分组报表、动态格间运算、函数 (公式) 支持等功能, 可以轻松制作实现各种类型的财务、人事、绩效、销售、库存、物流等统计报表。



② 聚合报表

对于一些非常复杂的大报表, 即数据有多个分片区, 涉及到很多很多统计数据和指标, 常规方式制作起来就显得吃力。特事特办, FineReport 针对复杂大报表的特点, 推出了聚合报表功能, 把原报表进行规则分割, 每一聚合块有其独立性, 且块与块之间有组织联系。



③ 决策报表

开发者调试

决策报表新自适应模式下, 用户可以直接在模板预览界面调整决策报表的布局, 点击保存后即生效, 实现所见即所得。

多终端自适应

提供多种自适应策略, 大部分模板只需要设计一次, 即可在 PC、平板、手机、大屏等多类终端设备上智能自适应展示。大屏设计模式。

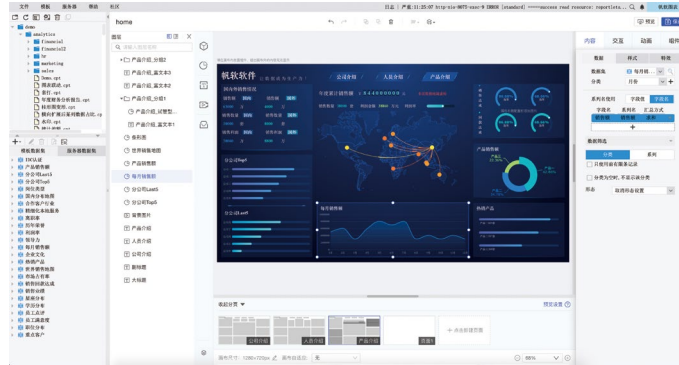
组件复用

用户可以根据需要免费下载组件, 并在模板内以及跨模板的组件复用, 复用的组件样式设置完全得到保留, 快速提升模板制作效率。

④大屏设计模式

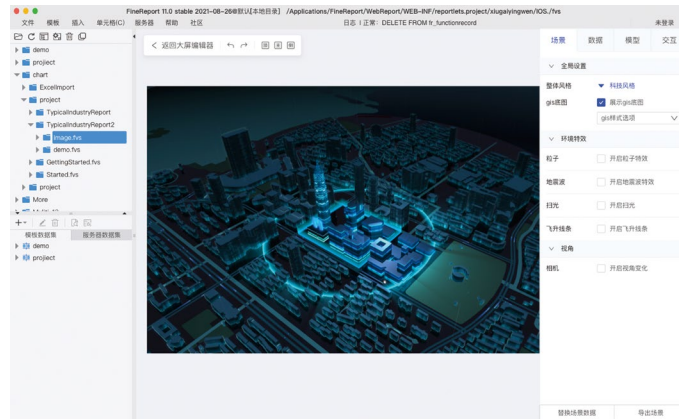
所见即所得开发

FVS 大屏设计模式基于 B/S 端技术开发，内置数十种适合大屏的图表类型和样式，无需设置数据，仅拖拽组件即可绘制一幅大屏蓝图。



一键生成三维城市

通过 FVS 大屏编辑模式中的「三维城市」组件，只需一键导入城市的建筑地图数据，即可在产品中生成 3D 模型。



多分页故事大屏

一个 FVS 大屏模板支持多个页面，页面间内容可以快速复用；多页面的大屏模板支持自动轮播和手动切换，页面间切换时呈现平滑的过渡效果。



⑤ Word 报告

支持基于 Word 加入动态数据、表格、图表进行报告设计，报告数据可实时变化，实现线上化、自动化。这就使得 Word 不再受限于设计器内单元格的格式，无需设计器反复校准样式，更快输出 Word 报告，真正做到所见即所得。

2. 图表

① 自主研发 50+ 图表样式

帆软自主研发的 H5 图表，避免了使用第三方插件带来的知识产权、服务、文档等的不便。

支持柱形图，折线图，饼图，雷达图，散点图、圆环图，条形图，堆积图、面积图、组合图、气泡图、地图、GIS 地图、流向地图、热力地图、仪表盘、全距图、甘特图、树图、框架图等 19 种图表大类和超过 50 种图表样式……



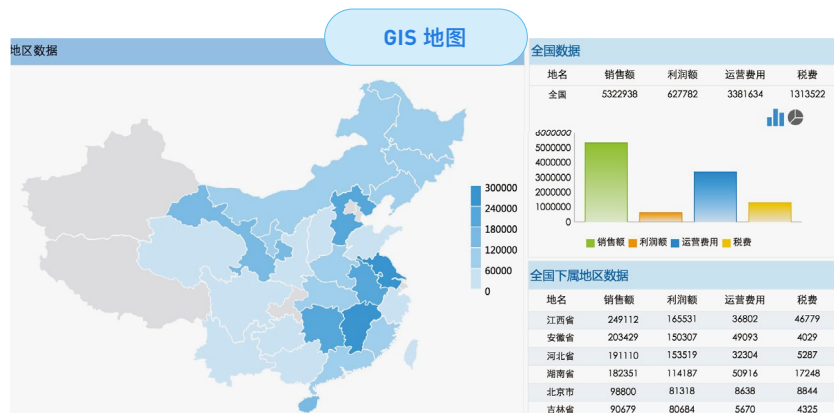
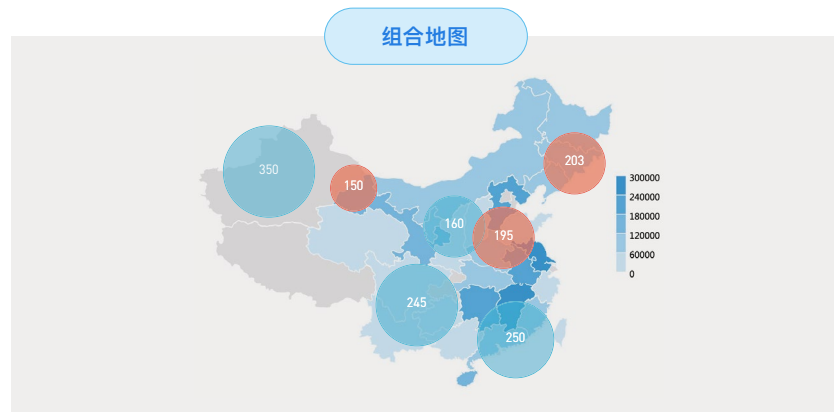
② 灵活可交互的图表

丰富的图表交互效果不仅可以帮助用户更好的阅读数据，还可以极大地提升用户体验。FineReport 支持以下图表交互效果：

数据提示	交互高亮	系列交互	图表缩放	图表在线切换
图表监控刷新	闪烁动画	个性化设置	图表联动	图表联动

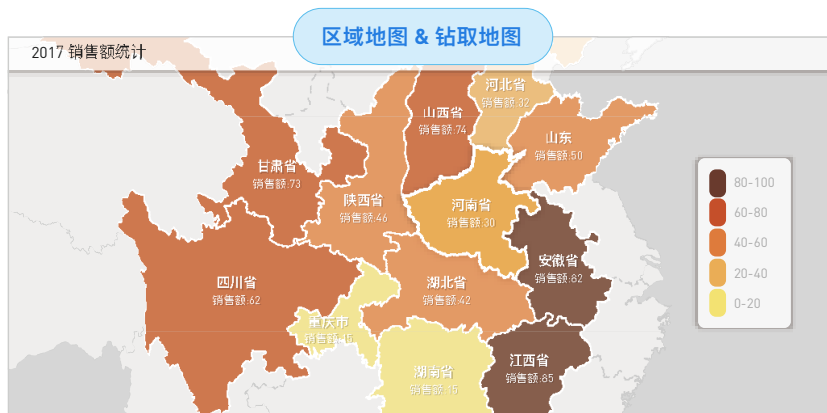
③ 数据地图应用

FineReport 的数据地图功能强大，有着丰富的内置地图粒度，支持钻取地图、热力地图、流向地图、气泡地图、自定义地图等展示类型，并且内置高德，mapbox 等 GIS 图层，实现地图缩放、位置定位等功能。

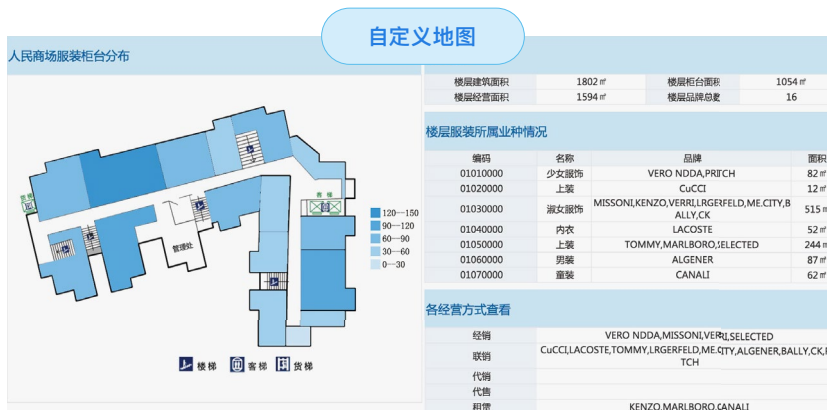


FineReport 可集成百度、Google 等 GIS 地图，支持 GIS 地图缩放、位置定位、钻取等功能

天然支持地图的多层级钻取，用户不但能自定义钻取的层次和粒度，而且能自定义内置地图、内置统计图、用户上传地图等多种图形之间的钻取和联动。



丰富的区域地图颗粒，从世界地图细致到市县级，支持多层地图钻取；支持鼠标滚轮自动钻取到下一层级



支持导入图片分区描述自定义地图，支持通过数据点提示直接与分区图片进行交互



支持流向地图，支持流向动画，支持流向组合地图，支持自定义流向标记

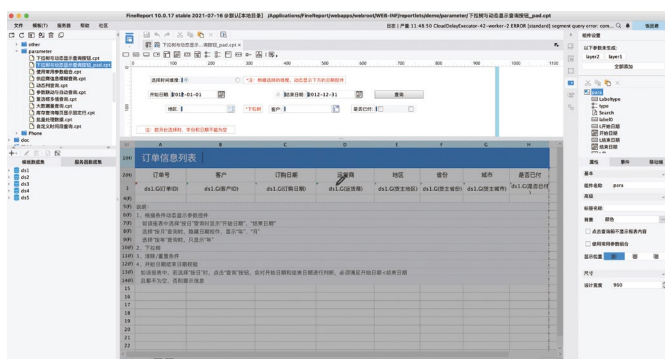
3. 参数查询与交互

参数设计界面和多种参数控件，使得设计多参数查询报表易如反掌，并且可以实现参数联动等高级查询效果。对于图表和数据的交互，FineReport 也独具匠心，支持多种高级交互功能。

① 参数控件

可视化参数配置界面是 FineReport 的特色功能之一，可能是业内最好用的可视化参数面板，拖拽控件，自由布局需要的查询界面。提供文本、下拉树，下拉复选框、时间、日期、下拉框等十余种控件类型，通过控件值的绑定，实现对报表显示内容和样式的自由控制和筛选。

灵活布局参数界面，并实现参数联动、动态列查询、自动查询、参数为空显示全部值、动态显示参数控件、参数面板中数据对应显示、根据参数查看不同报表、预定义控件直接引用等功能。



② 交互分析

灵活参数传递，轻松实现报表间的联动、钻取等分析操作。

- **具体功能**
- **图表联动** ▶ 点击父图表系列，所有子图表联动变化。
- **数据联动** ▶ 点击父表格数据，所有子图表、子表格数据联动变化。
- **多维数据钻取** ▶ 一个单元格数据，多个数据钻取链接选项。
- **任意组合钻取** ▶ 图表可钻取出图表、表格，表格也可以钻取出图表、表格。
- **无限层次钻取** ▶ 无限次数设置报表的钻取关系。
- **多维度数据分析** ▶ 利用表单功能，实现数据的不同维度展示。
- **即时分析** ▶ 即时在 web 页面对数据进行筛选、排序、过滤操作。

4. 数据填报与导入

提供给业务人员或者用户对数据库进行增加、修改、删除等操作的页面，我们就叫做填报报表。FineReport 填报功能十分灵活，对数据和报表结构有着强大的处理能力。

具体功能

- 填报编辑风格 ▶ 丰富的控件样式，支持大数据量填报
- 智能数据提交控制 ▶ 智能添加字段，智能添加单元格，快速实现字段和单元格的绑定
- 在线导入 excel 数据 ▶ 提供多种匹配逻辑，支持行式和自由格式报表
- 批量导入 excel 数据 ▶ 让沉淀的历史数据焕发生机
- 填报暂存 ▶ 智能缓存技术，避免数据因意外丢失多
- sheet 填报 ▶ 轻松实现多张填报表批量提交
- 多级上报 ▶ 轻松实现数据上报、审批、退回的流程处理

四、数据决策平台

依托 FineReport 数据决策系统，企业可以建成报表中心，方便的进行报表管理、用户管理、权限管理以及系统个性化设置，进而支撑起各种业务主题分析。

1. 决策平台特点

统一访问

通过对用户和权限的控制，使得不同角色的用户能够通过一个门户系统看到符合自身需求的报表视图和报表功能。

集中管理

对于系统资源、系统配置、监控日志、用户、权限、报表模板、定时调度等内容提供统一的系统管理环境，方便用户的日常管理。

分类维护

为不同类型报表提供相对应的报表开发手段，采取统一的报表模板化定制、发布方案，简化报表的维护环节，降低报表维护对于 IT 技术人员的依赖性。

2. 决策平台主要功能

用户管理 内建用户，导入用户，同步用户数据，用户认证体系	系统管理 提供登录、打印、短信、邮件、缓存等管理
目录管理 对报表目录、封面进行统一维护	智能运维 支持内存管理、集群配置、备份还原、智能检测等丰富运维功能
权限管理 可视化配置，精细到单元格的权限粒度	外观配置 界面、背景、信息提示、主题自定义
分级权限管理 通过层层分配轻松实现集团权限控制	数知鸟 对需求统一管理，进度一目了然，提升处理效率

3. 安全管理

① 安全管理

为了保证企业应用的安全，FineReport 着重在安全性上发力，从修补漏洞和主动防御两个方面去提升应用安全。

② 安全防护

包括 Cookie 增强、文件上传校验、SecurityHeaders 等多项安全防护。其中文件上传校验开启后对填报及平台外观配置中长传文件的后缀和大小进行校验。SecurityHeaders 开启后将给请求附加 HTTPSecurityHeader 属性，阻值漏洞攻击。

Cookie增强	<input type="checkbox"/>	服务器开启HTTPS后方可开启
HSTS设置	<input type="checkbox"/>	服务器开启HTTPS后方可开启,开启后将禁止HTTP访问,IE11以下浏览器暂不支持此设置
文件上传校验	<input type="checkbox"/>	②
脚本调用公式限制	<input type="checkbox"/>	②
Security Headers	<input checked="" type="checkbox"/>	② 高级设置
请求响应优化	<input type="checkbox"/>	

③ 访问控制

分为访问频率限制和当前拦截名单两部分。其中访问频率限制开启后可设置具体限制频率，对报表的访问请求进行频率限制，超出限制频率则拉入拦截名单。拦截名单提供超出访问频率限制加入拦截的 IP 信息，管理员可以对名单中 IP 进行移除操作。

4. 开放平台

提供安全、规范、灵活的 web 服务可以通过简单的后台开发，以安全可靠的方式，向第三方系统提供更灵活的传参方式的接口服务。

5. 权限管理

权限管理就是指系统设置的安全规则或者安全策略，用户可以访问而且只能访问自己被授权的资源。FineReport 决策系统中的权限管理分为权限实体和权限载体两个方面：

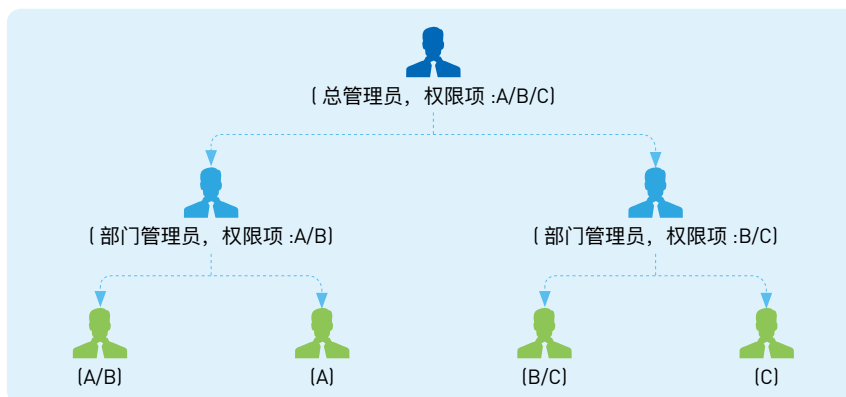
权限实体，指就是指被分配的权限项，指物。FineReport 决策系统的权限项包括人员管理、目录权限、管理系统、数据连接和定时调度。

权限载体就是指获得权限的对象，即权限分配给谁。FineReport 决策平台是基于角色的权限分配体系，载体主要是部门职位 / 角色，但在此之外还专门为特殊权限分配需求提供了基于单个用户的权限设置功能。



支持分级权限管理

超级管理员控制所有权限，下级管理员只能管理自己职责范围内的用户和报表模板。



6. 定时调度

企业用户可能面临这样的情况，报表是需要定期产生、定期发布的，不得不定期地做同样的事情来得到用户要的报表。

FineReport 的定时调度功能可以让用户从不厌其烦的重复操作中解脱，可以方便快捷的设置日报、月报、季报、年报等任务，无需额外工作，定时任务设定后服务器便会在指定的时间自动完成设定的任务，生成所需的文件，甚至可以将生成的结果以邮件、短信、平台消息通知的方式通知您，让您及时的进行分析与决策。

The image displays three sequential screenshots of the FineReport scheduling configuration interface, illustrating the steps for setting up a scheduled task.

Step 1: Object Selection (调度对象)

- 对象类型: 报表模板, 无调度对象
- 选择模板: GettingStarted.rpt
- 类型: 预览, 填报, 分析, 新增模板
- 参数设置: [设置参数默认值]
- 调度结果: 按通用结果外, 根据默认用户组内的用户单独生成结果
- 文件名称: 支持公式输入
- 附件存档: 结果报表, excel03, excel07, word, pdf
- 文件处理: 任务结果即清理, 仅保留最近1次, 仅保留最近5次, 不清理, 自定义

Step 2: Scheduling Frequency (调度周期)

- 开始时间: 配置结束立即执行, 设置开始时间
- 执行频率: 只执行一次, 简单重复执行, 智能频率设置, 表达式设置
- 结束时间: 任务执行一次后即结束
- 执行条件: 始终执行, 公式判断, 自定义类判断
- 任务重启: 如果任务中断按以下频率重新启动

Step 3: Notification Settings (文件处理)

- 处理方式: 定时计算, 挂数平台, 平台通知, 邮件通知, 短信通知, 客户推送通知, FTP上传附件, SFTP上传附件, 自定义附件处理, 打印文件
- 定时计算: 平台通知, 邮件通知, 短信通知, 客户推送通知
- 推送链接: APP推送, 钉钉通知
- 接收人: 默认用户组
- 消息类型: 链接消息
- 主题: 支持公式输入
- 内容: 支持公式输入
- 链接: 定时结果链接, 自定义链接

五、移动端展现

移动互联网时代，信息无处不在。充分利用移动应用，人们可以摆脱办公场所的限制，充分利用碎片时间，进而可以“管理于拇指之间，决策与千里之外”。



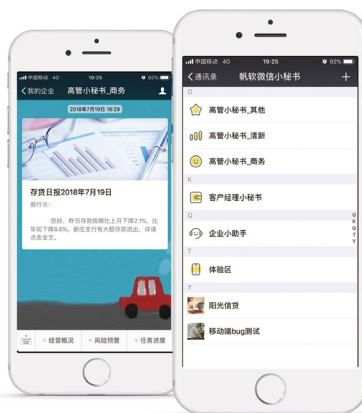
1. HTML5 报表

FineReport 移动应用，还支持 HTML5 解析，可以方便的与第三方应用做集成。



2. 钉钉 / 微信企业号集成

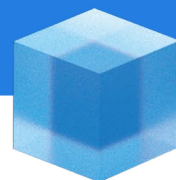
微信和钉钉集成：FineReport 提供微信和钉钉集成插件，结合 HTML5 技术实现与企业微信、钉钉的集成。支持对微信和钉钉账号单点登录报表服务器，并进行权限对接。此外，还支持推送消息至微信和钉钉应用。



LEADING BRAND OF REPORT
SOFTWARE IN CHINA

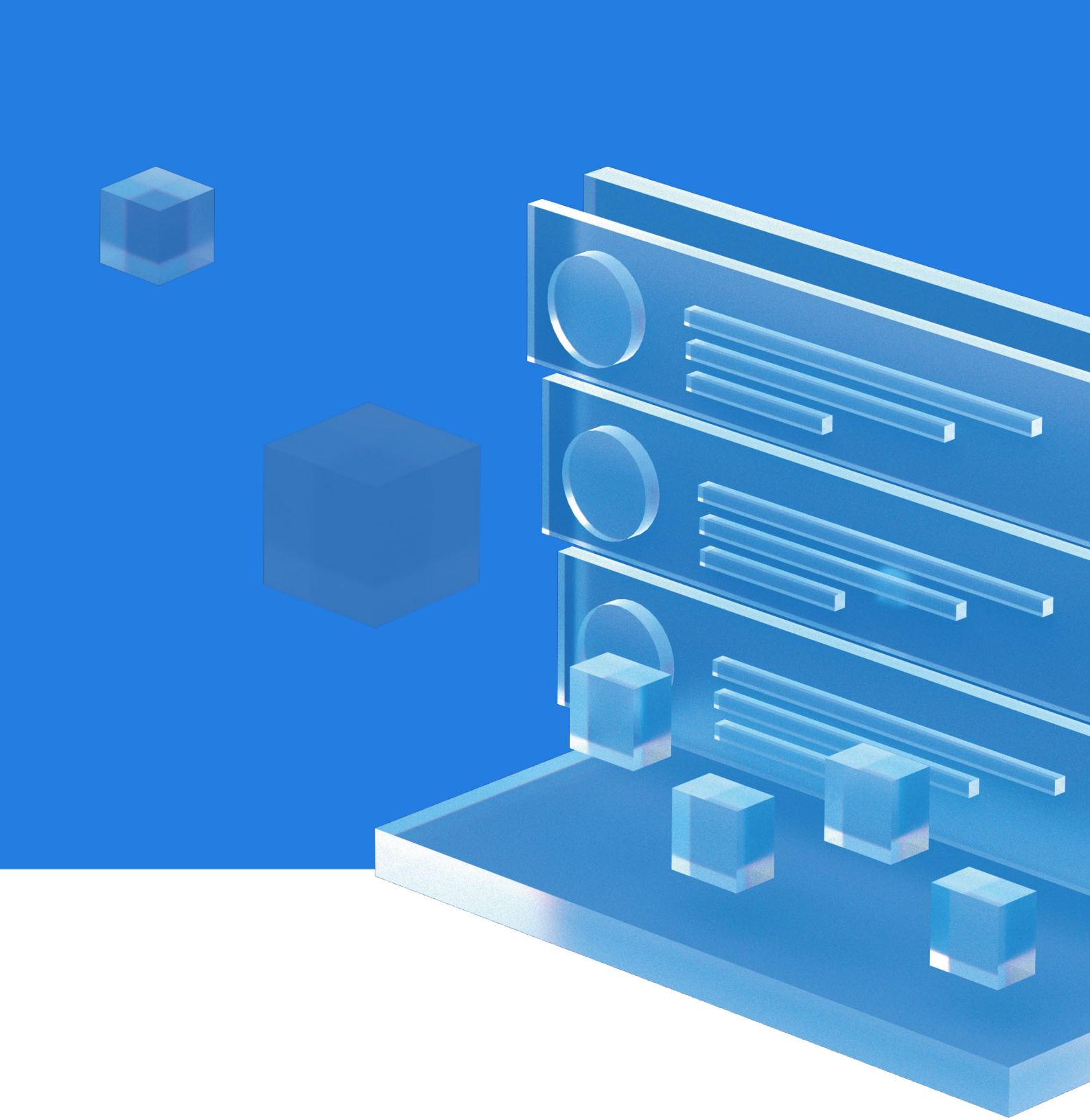
第六章

关于 FineReport



一、关于帆软

帆软是中国专业的大数据 BI 和分析平台提供商，专注商业智能和数据分析领域 15 年，在专业水准、组织规模、服务范围、企业客户数量等方面均为首屈一指的厂商。



2020 年帆软销售额超 8.4 亿元，连续多年在国内大数据 / 商业智能 (BI) 领域独占鳌头。

二、数字帆软



* 数据来源:

《财富中国企业 500 强 -2021》

《中国企业联合会 - 中国制造业 500 强 -2021》 《中国企业联合会 - 中国服务业 500 强 -2021》

《中国电子信息产业联合会 - 中国软件企业百强 -2020》

《中国电子信息产业联合会 - 信息系统集成及服务一级资质名单 -2018》

* 帆软客户关系管理系统 - 统计截止 2021.11



三、帆软商业智能产品组合与场景定位



1. 针对企业日常管理，需要固定式数据展现的需求

如果需要打通数据孤岛，构建企业统一的数据决策平台，我们为此提供的是 FineReport 报表工具，他的定位是以 IT 为中心的预定义报表平台，主要面向 IT 部门，为企业日常管理搭建报表平台，提供固定式的报表展示；主要功能就是报表展示，数据查询，以及数据填报，也可以做管理驾驶舱。

2. 针对业务与问题探索，需要自助式数据分析的需求

如果企业的数据意识普及程度高，业务部门也有大量的数据分析需求，我们为此提供的是 FineBI 自助分析工具，他的定位是以业务为中心的自助大数据分析平台，主要面向业务，以问题为导向的日常业务分析和数据探索；他提供了业务数据包自主取数，自助数据集自主清洗数据，还有智能图表推荐和仪表盘功能，帮助快速制作多维度的分析报告，并能共享给相关人员；当然也支持报表制作，但样式灵活性不如 FineReport。

3. 针对企业信息化的长尾建设需求，需要自助式应用搭建的需求

如果企业有大量的长尾信息化需求，需要赋能给非 IT 人员，来激发组织创新活力，我们为此提供的简道云 (SaaS) 应用搭建工具，可以做到表单数据收集、流程设计、以及数据分析，可以零代码快速做出轻量级的应用诸如进销存，设备巡检等等。既解放 IT，也释放员工活力。

四、线下服务网络

帆软的服务网络已经遍及全国，各大、中城市和地区均能享受细腻、专业、及时、高效的本土化服务。
当前技术服务网点有：

总部 无锡

研发中心 南京

分支机构 上海、北京、杭州、成都、沈阳、济南、武汉、深圳、西安、安养、新竹、东京、曼谷、新加坡

服务网点

上海区：上海	西南区：成都、重庆、昆明、贵阳、拉萨
京津区：北京、天津	华北区：济南、青岛、太原、郑州、石家庄
华中区：武汉、长沙、南昌	华南区：深圳、广州、南宁、海口、香港、澳门
东北区：沈阳、长春、哈尔滨	西北区：西安、银川、兰州、西宁、乌鲁木齐、呼和浩特
浙闽区：杭州、宁波、福州、厦门	
苏皖区：南京、无锡、苏州、合肥	



五、线上服务渠道

帆软提供了更多的线上服务入口，快速响应用户的服务需求。

1. 技术支持服务通道

分类	服务通道	通道特点	面向对象
自助解决	帮助文档	百科式文档，已收录 2680 篇	所有用户
	智能客服小帆	智能问答机器人，可解决 3000+ 问题	所有用户
寻求帮助	帆软社区问答	互助问答，已累计解决 44,506 个问题，问题解决率超 80%	所有用户
	技术支持 QQ	官方主要服务通道，日均处理 569 个问题，平均响应时间为 1 分钟	合作服务期内用户及准合作用户
	技术支持电话	官方次要服务通道	合作服务期内用户及准合作用户
	技术支持 Email	官方次要服务通道	合作服务期内用户及准合作用户
服务监督	服务投诉电话（总裁热线）	官方主要受理投诉通道	所有用户
	服务投诉 Email	官方主要受理投诉通道	所有用户
	帆软微信服务号	官方主要受理投诉通道	所有用户

2. 商务咨询服务通道

分类	服务通道	通道特点	面向对象
自助服务	智能客服小帆	智能问答机器人，可解决 3000+ 问题	所有用户
寻求帮助	支持与服务平台	可直接提交工单、问题与需求进展实时查询、状态变更会主动提醒	合作服务期内用户及准合作用户
	商务咨询电话（非询价）	商务部受理	所有用户
	商务咨询电话（询价）	各地分支机构受理	所有用户
	商务咨询 Email	商务部受理	所有用户

3. 线上多渠道高效服务沟通，技术援助

帮助文档：help.finereport.com;
help.finebi.com

智能客服小帆：robot.finereport.com

帆软社区：bbs.fanruan.com

技术支持QQ：800049425

技术支持电话：400-811-8890 转 2

技术支持 Email：support@fanruan.com

服务投诉热线：173-127-81526

服务投诉 Email：complain@fanruan.com

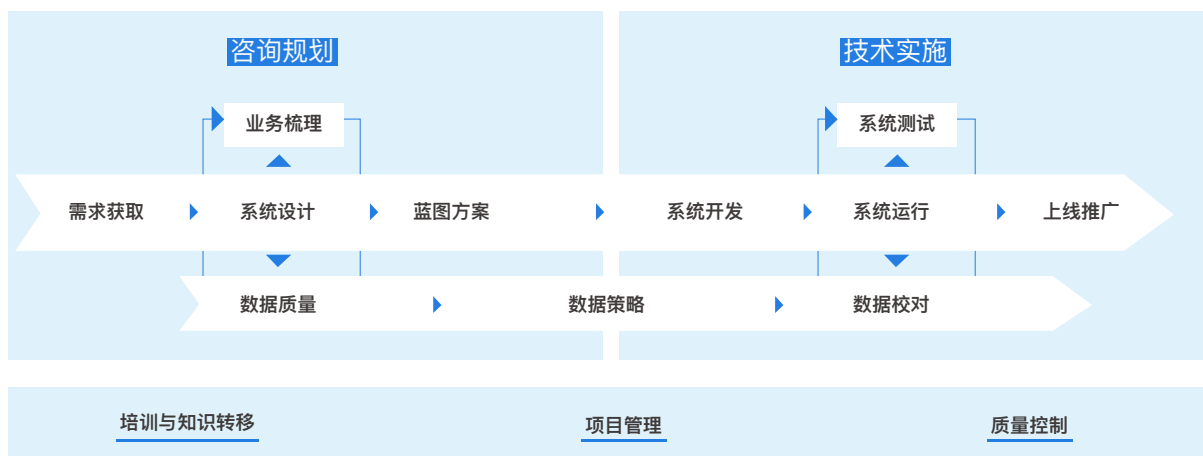
帆软微信服务号：[finesoftware](https://www.finesoftware.com)

商务咨询电话：400-811-8890 转 1

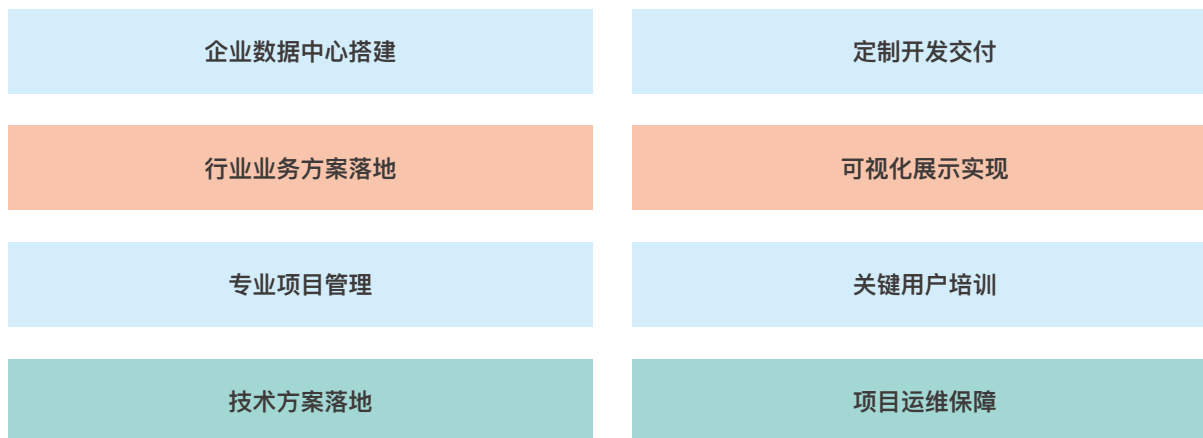
商务咨询 Email：business@fanruan.com

六、项目实施服务

1. 服务介绍



2. 服务内容



3. 成功客户



七、荣誉资质



2020 IDC《中国 BI 市场跟踪报告》帆软市场占有率位居第一



CCID2020 年度中国 BI 市场占有率第一



CMMI5 能力成熟度模型认证



FineReport 入选 Gartner 企业
报表平台全球市场指南



中国（第六届）财经峰会 - 最
具成长价值奖



安永复旦
中国最具潜力企业



CEIA 中国企业 IT 大奖 - 最佳
BI 方案提供商



福布斯中国非上市潜力企业榜



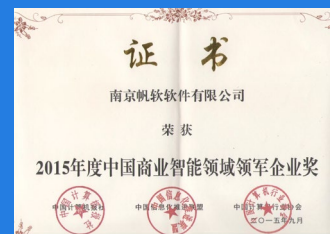
ISO9001 质量管理体系认证



大数据产业生态联盟
2021 中国大数据企业 50 强



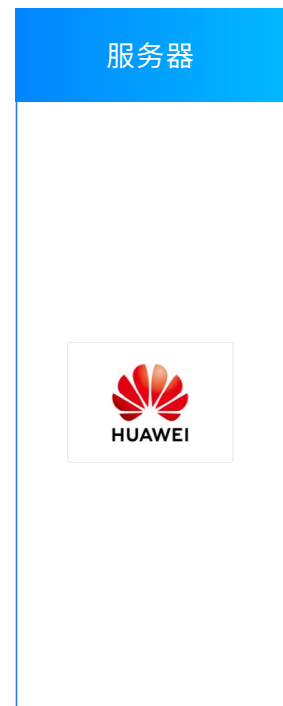
国家高新技术企业



2015 年度中国商业智能领域
领军企业奖

八、国产化进程

帆软积极推进旗下产品的国产化适配进程，与众多国产化产商建立伙伴关系。



部分荣誉客户代表

消费与地产



大华、碧桂园、恒大、绿地、绿城、新城、安踏、波司登、美特斯邦威、步步高、新华书店、蒙牛乳业、光明乳业、洋河酒厂、永辉超市、万达广场、凤凰传媒、沃尔玛、百盛、国美电器、中南地产、上海建工、银泰百货、宝洁集团

排名不分先后



互联网与科技



华为、中兴、阿里巴巴、中国移动、中国联通、中国电信、淘宝网、58同城、同程旅游、软通动力、中软国际、浪潮、海信、中冶赛迪、网鱼网络、视觉中国、联想控股、神州数码、大疆创新

排名不分先后

运输与大制造



中国石油、中国石化、国家电网、中国邮政、中国铁路、中国外运、上海港、天津港、松下、日立、honeywell、博世、上海电气、中粮、美的集团、海尔集团、吉利集团、华润、顺丰速运、日产汽车、北京现代、云天化集团

排名不分先后

金融与医药



中国人民银行、中国银行、中国农业银行、中国工商银行、广发证券、光大证券、交通银行、招商银行、天弘基金、德勤华永会计师事务所、国联证券、华泰证券、中国人寿、平安银行、国药集团、强生、仁和药业、石药集团、康弘药业、海思科、华东医药、东北制药、先锋医药、哈药集团

排名不分先后



微信公众号



帆软官方小程序